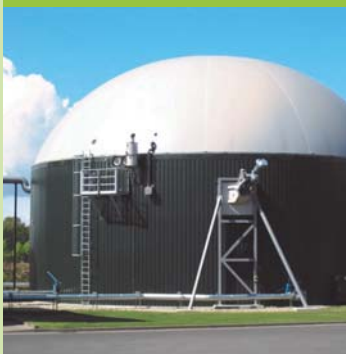


HENZE HARVESTORE®

Ihr zuverlässiger Partner im Bereich Behälterbau!
- seit 1959 -



Biogas



Henze-Harvestore GmbH
Schmelzerstraße 17
59425 Unna

Tel.: +49 23 03 - 9 61 23-0
Fax: +49 23 03 - 9 61 23-23
E-Mail: info@harvestore.de

Weitere aktuelle Informationen finden Sie hier:
www.harvestore.de





Biogas seit fast 40 Jahren: Biogasanlage Wenning, 46414 Rhede

Unser Unternehmen

Unser Produkt

Seit 1959 arbeiten wir mit verschraubten Stahlsegmenten und Ausrüstungskomponenten aus beschichtetem und unbeschichtetem Stahl, emailliertem Stahl und Edelstahl.

Unsere Erfahrung

Seit 1980 sind wir im Kompetenzfeld „Biogas“ aktiv. Die erste, 1980/81 erbaute Biogasanlage, die Sie oben auf dem Bild sehen können, ist seit diesem Zeitpunkt kontinuierlich in Betrieb und wurde bereits mehrfach erweitert. Zuletzt (2012) wurde ein 5.100 m³ großer Nachgärer integriert.

Wir bauen weltweit Behälter für Biogasanlagen und gerade deshalb hat der individuelle Kundenwunsch für uns Priorität. Wir berücksichtigen sowohl unternehmens- als auch produktionsbedingte Faktoren. Auf dieser Grundlage passen wir das System des Behälters und der Rührtechnik an.



Biogasanlage in Kanada

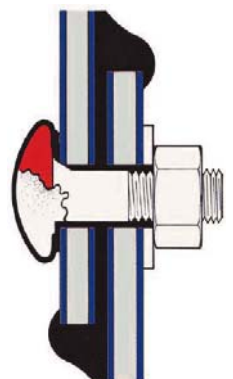
Service

Ergänzt wird dieser Geschäftsbereich mit Service (z.B. Vermietung von liegendem Gasspeicher), Umbau sowie Rück- und Wiederaufbau bestehender Anlagen.

Unser System

Stabile Schraubverbindungen und die dauerhaft elastische Spezialdichtungsmasse verbürgen ein flexibles und gasdichtes Silo.

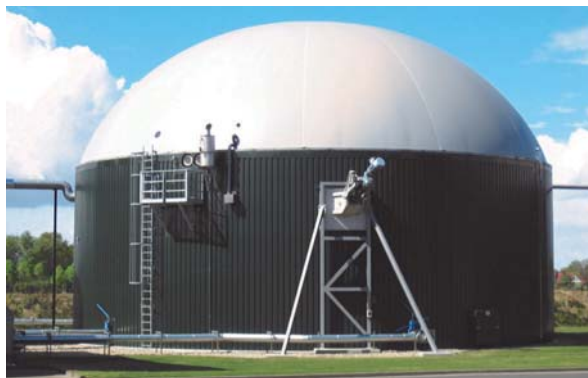
Kapazitätserweiterung von einem oder mehreren Siloringen ist möglich.



Fermenter, Nachgärer und Gärrestlager



Hybridkraftwerk der ENERTRAG AG in Wittenhof



Biogasanlage Körner in Hamminkeln

Kombinierte Lagerung durch aufgesetzten Gasspeicher

Diese Bauweise bietet Ihnen die Möglichkeit, Gärsubstrat und Biogas in einem Behälter zu lagern. Die Tankwand wird aus Normal-, Edel- oder emailliertem Stahl hergestellt. Auch hierbei zeichnen sich die verschiedenen Materialien aufgrund ihrer hohen Beständigkeit gegenüber korrosivem Angriff des Gärsubstrats und des Biogases aus.

Für die Dachkonstruktion werden Gasspeicher aus PVC- und/oder EPDM-Folie eingesetzt, die nachweislich undurchlässig gegenüber Methangas sind.

Der Unterbau des Gasspeichers wird über eine Mittelstütze aus Edelstahl 1.4571 und eine Gurtunterkonstruktion realisiert. Als Rührtechnik kommen Tauchmotor- und/oder Langwellenrührwerke zum Einsatz. Zu unserem Lieferumfang gehören eine kontinuierliche Gas-Füllstandsmessung und Über- und Unterdrucksicherungen in geprüfter Bauweise.



Kontinuierliche Füllstandsmessung des Gasspeichers



Hydraulische Über- und Unterdrucksicherung



Edelstahlmittelstütze und Gurtunterkonstruktion



Schnellläuferrührwerk



Tauchmotorrührwerk mit seitlicher, gasdichter Bedienungseinrichtung, seitliches Schneckeneintragsystem



Langwellenrührwerk

Zentralgerührte Fermenter

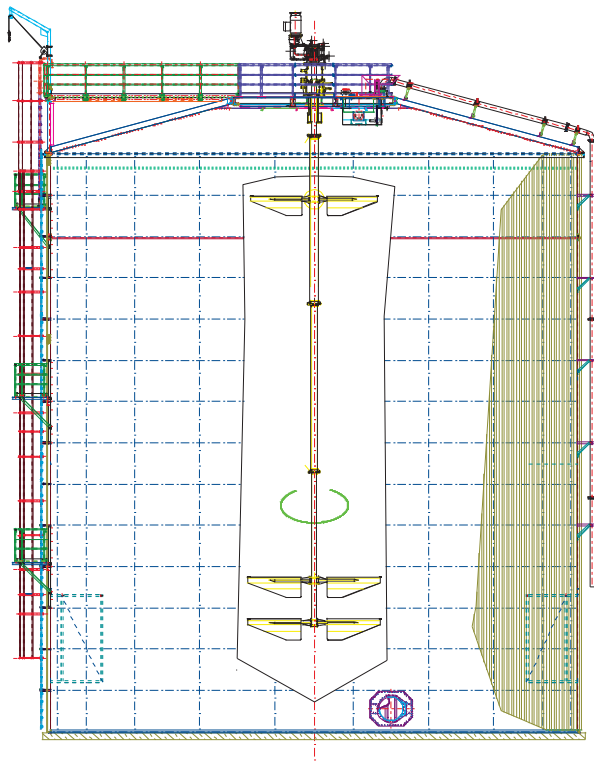


GreenGas Produktionsanlage in 14712 Rathenow
2 Fermenter à 5.000m³ mit Zentralrührwerk, Kombispeicher 2.000 m³ und 2.700 m³ Gasspeicher, 3 Puffer- und Gärrestlager

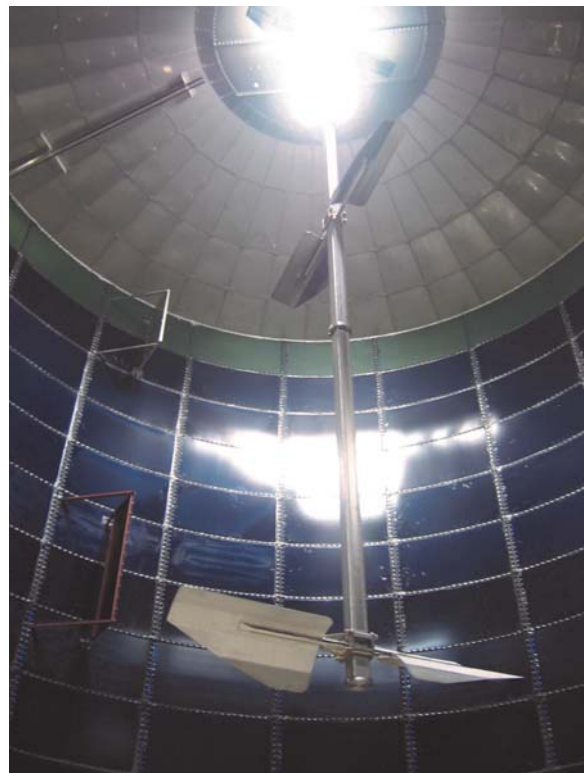
Diese volldurchmischte Fermenterbauweise zeichnet sich durch optimale Gasausbeute bei geringstem Energieaufwand aus. Unsere eigene Dachkonstruktion mit außenliegenden, verzinkten Stahlträgern und einer Membran aus V4A-Edelstahl vervollständigen den hochwertigen Behälter und sichern Ihnen bestmöglichen Korrosionsschutz.

Wir beschäftigen uns seit 1992 mit dem Bau dieser Fermenter und haben bis heute mehr als eine halbe Millionen Kubikmeter an Volumen gebaut. Unsere Langzeiterfahrung ermöglicht Ihnen einen optimalen und störungsfreien Anlagenbetrieb.

Als Werkstoffe kommen beschichtete, emaillierte oder Edelstahlwerkstoffe zum Einsatz.



Systemzeichnung eines
zentralgerührten Fermenters



Innenansicht mit Rührwerk
und Strömungsbrechern

Referenzprojekte



Biogasanlage Dorsten
46282 Dorsten
Baujahr 2010
8 Fermenter mit jeweils 3.200m³



Energiepark Trelder Berg
21244 Buchholz i.d. Nordheide
Baujahr 2006 / 2010
6 Fermenter mit jeweils 3.860m³

Behälterkomponenten

Ergänzend zu unserem Behälterbau gibt es eine Vielzahl an Zubehörkomponenten. Alle Zubehöerteile sind individuell auf den jeweiligen Behälter und Anwendungsfall abgestimmt. Sehen Sie hier einige Komponenten und Details:



Rührwerksantrieb
und -lagerung



Dachkronenring
Durchmesser von 2.300 bis 6.800 mm



Laufsteganlage



Fermenterbegehung
über eine Aufstiegsleiter
Wartungsbühne
an den Schaugläsern



Über- und Unterdrucksicherung
als Wassertasse
Frostsicherer Einbau im Kronenring
Funktionsprüfung im Werk



Tankmanteltreppe

So vielseitig wie Ihre Anforderungen, so vielseitig ist unser Angebot.

Weitere Produktbereiche



Gasspeicher



Hydrolysebehälter



Rübenlager

Unser Angebot

Wir erarbeiten Ihnen gerne komplette Systemlösungen für Ihren Bedarf.

Fordern Sie weitere Detailinformationen über

- * Über- und Unterdrucksicherungen
- * Edelstahlbehälter
- * Niederdruckgasspeicher
- * Permastore Produktion
- * Behältervolumenliste
- * Projektdatenblätter
- * Sonderbehälter

bei uns an.



Ihr Wunsch hat bei uns oberste Priorität.

Sprechen Sie uns an oder besuchen Sie unsere Website: www.harvestore.de.

Wir erstellen Ihnen gerne ein unverbindliches Angebot.

Informieren Sie sich auch über unsere weiteren Produktbereiche:



Gülesilo



Hochsilo



Abwasser



Gasspeicher

Niederlassung Ost:
06780 Zörbig
Tel.: 034604-319-0

Niederlassung Nord:
23843 Rümpel
Tel.: 04531-18907-0

Ihr Ansprechpartner: